



創維塑膠股份有限公司

TRANSWAY PLASTIC Co., Ltd.

工程塑膠、塑膠齒輪、電子零件
射出成型、塑膠鋼模、設計製造
雙色成型、氮氣充填射出



公司簡介

COMPANY PROFILE





精求品質、準時交貨、價格合理、服務第一

塑膠射出製品使用之普及，和人類的生活已息息相關，隨著大環境的改變，新產品陸續的開發；品質不斷提昇；新技術不斷導入；機動性高，以能符合客戶在大量或少量多樣的品質需求，如此才能立足於國際。

創維塑膠股份有限公司由董事長林金鐘於1985年三月創立，公司各項資料如下：

資本額：NT45,000,000。

營業額：NT 360,000,000/年

員工數：125人。

工廠面積：7,000平方公尺。

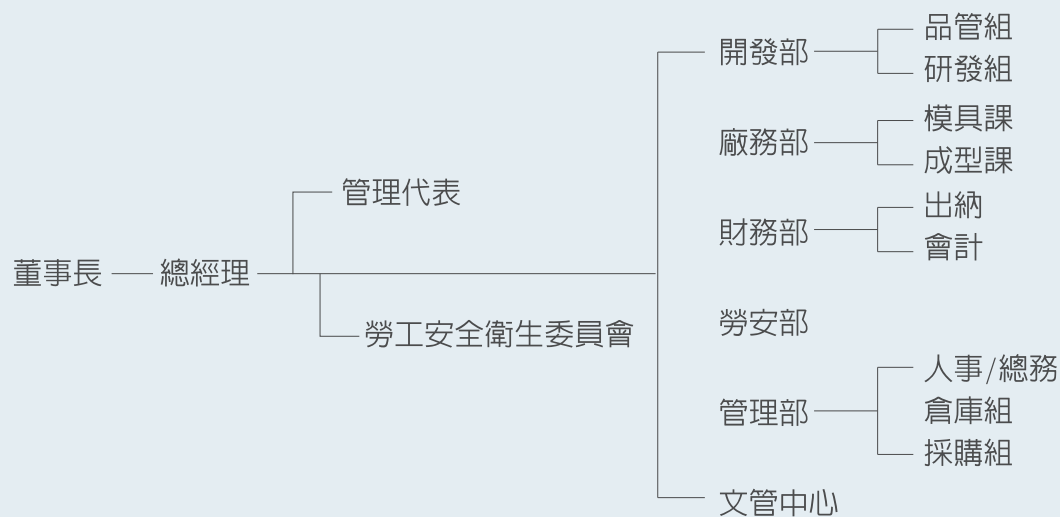
創維塑膠股份有限公司專業生產各式工程塑膠零件產品。舉凡縫衣機零件、機械零件、齒輪、電子零件、醫療器材、雙色雙料射出零件、自行車特殊零配件、省電燈泡零件等。創維擁有各項工程塑膠零件最豐富的生產經驗。成立之初雖是小規模經營，始終堅持高品質、合理價格、客戶導向的服務，業務蒸蒸日上。

故於1987年進行第一次擴廠，1988年創維成立模具部，為客戶提供更連貫、更快速的服務，2000年正式遷入大里工業區新廠。

創維塑膠股份有限公司28年來不斷的創新、研發，各項工程塑膠製品都有豐富的生產經驗。創維將以：「精求品質、準時交貨、價格合理、服務第一」為經營宗旨，為客戶做最好的服務，您的指教將是創維全體同仁成長的動力。而本公司基於保護環境，使地球永續生存的信念，所使用的原料都是無毒環保原料；且本公司設有RoHS檢測機，為本公司所生產的每一項產品把關，使得客戶可以無後顧之憂，放心將產品交給我們生產。



公司架構



Organization Structure

產品暨技術介紹

(一) 產品

工程塑膠：各項工程塑膠零件皆可生產。例如：縫衣機零件、機械零件、電子零件、醫療器材、自行車特殊零配件、省電燈泡零件.....

(二) 技術

1. 射出成型
2. 塑膠鋼模
3. 雙色成型
4. 高壓氮氣充填射出：高壓氮氣充填射出技術，可解決肉厚、實心零件的縮水、變形及週期過長的問題，並可提高產品強度。

Product & technology

設計、開發、生產流程 Design, Development, and Produce Process



為了提供客戶更連貫、更快速的服務，創維於1988年成立模具部，使得生產流程能更為完整。

目前創維編制有管理部門、營業部門、模具部門、開發與成型部門、品管部門。有完整的專業團隊，提供從設計、3D建構、開發執行、生產、品質管制到技術分析的完整服務。

我們不只能做到客戶提供成品圖、模具圖就可製造，還能做逆向工程(委外)、RP成型(委外)，甚至只要有產品的構想，我們就能為您開發設計製造。以下為逆向工程、RP成型的解說：

逆向工程：

傳統的複製方法是用立體雕刻機或液壓三次元，靠模銑床製作出一比一成等比例的模具，再進行量產。這種方法稱為類比式(Analog type)複製，無法建立工件尺寸圖檔，也無法做任何的外形修改。而目前所稱的逆向工程是針對一現有工件(樣品或模型)利用3D數位化測量儀器準確、快速的將量得的輪廓以座標形式表示，並加以建構曲面、編輯、修改後，傳至一般的CAD/CAM系統，再由CAM所產生刀具的NC加工路徑送至CNC加工機製作所需模具，或者送到快速成型機(Rapid Prototyping)將樣品模型製作出來，此一流程稱為逆向工程。

RP成型：

快速原型技術(Rapid Prototyping, 簡稱"RP"), 其原理乃是使用非傳統加工的方法, 先由CAD軟體, 如Pro/E, I-DEAS產生的3-D實體模型(Solid model), 再由電腦程式轉換成以三角網格面所組成之「STL」格式檔案。接著利用快速成型系統將實體模型層層分割, 再層層堆疊出所預想的形狀。

RP最吸引人的地方, 在於其加工件在形狀上幾乎都沒有任何限制; 各種在傳統雕刻或切削所無法完成的形狀, 利用RP都能輕鬆達成。快速原型機所製作的工件, 可廣泛應用於設計結果檢討、組裝干涉檢查、客戶樣品確認等方面, 還可用於脫臘或精密鑄造的模型, 應用範圍可說是相當廣泛。

開發設計生產流程：

設計→3D建構→開發執行→生產→品質管制→技術分析

廠房設備 Manufacture Machinery

廠房設備可分為廠房機器、檢測儀器、製模設備等。

廠房機器

- 1.中央供料系統：中央供料系統可節省人工成本，避免錯誤的發生。
- 2.射出機：射出機共有41台，一般射出成型機25部(鎖模力50~1300T)，16部雙色成型機(鎖模力50~300T)。其中，雙色射出成型機於2000年引進，可使雙色雙材料成型更穩定，品質並可提升與歐、美先進國家同步，讓客戶能以更合理的價格，取得優良的雙色雙料零件中央供料系統。

檢測儀器

- 1.投影機
- 2.三次元電腦測定儀
- 3.高度規
- 4.齒輪齒形測定儀
- 5.小齒輪偏擺測定儀
- 6.拉力器
- 7.RoHS檢測機：
包括成品原料的無毒測試、檢驗。

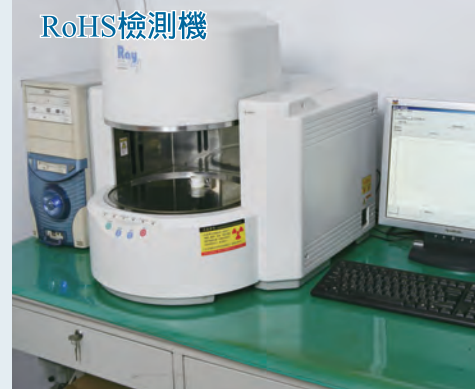
製模設備

- 1.銑床
- 2.車床
- 3.磨床
- 4.放電機
- 5.切斷機
- 6.砂輪機
- 7.精密鐳射補模機
- 8.氬焊機

客戶服務 Customers' Service

創維一向以：「精求品質、準時交貨、價格合理、服務第一」為經營宗旨，為客戶做最好的服務，故若能為客戶服務實屬我們的榮幸。為了要做到與客戶能夠雙向溝通，我們有以下服務

- 1.製程前服務：我們能為您節省成本，像是建議您成型技術等方案，以達到您降低成本的目的。
- 2.製程服務：減少不必要的製造流程、提供樣品供客戶確認，使客戶能快速又正確的拿到產品。
- 3.製程後服務：成品售後追蹤檢討，並提供檢討方案以供客戶參考，使您無後顧之憂。





模治具



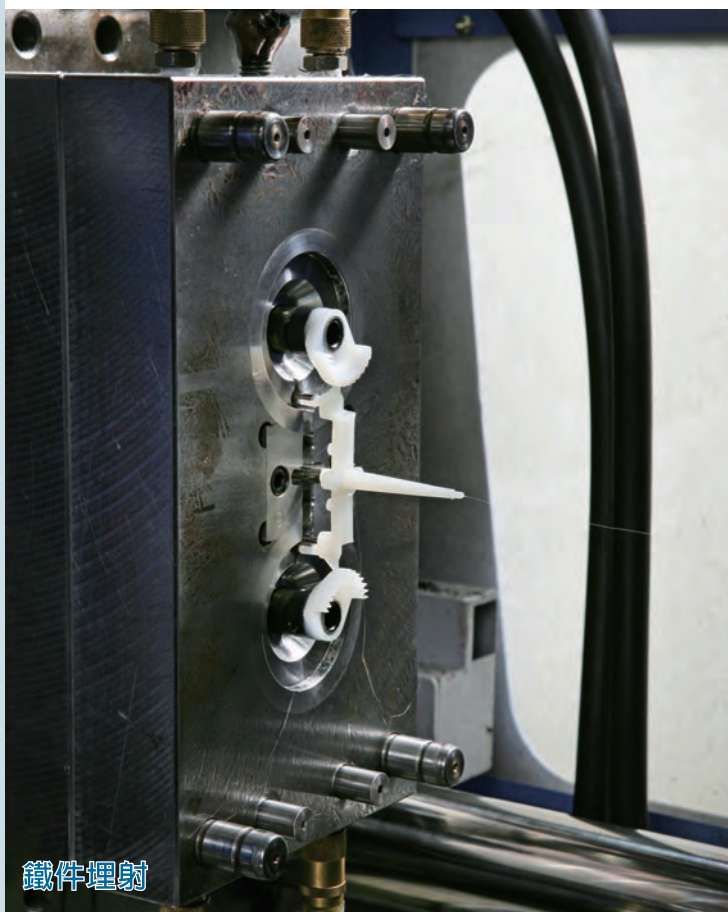
模治具



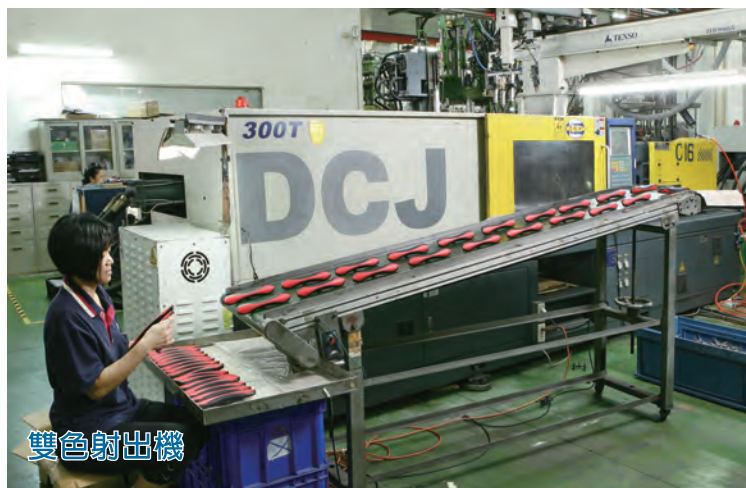
原料倉



中央供料系統



鐵件埋射



雙色射出機



單色射出機



創維塑膠股份有限公司
TRANSWAY PLASTIC Co., Ltd.

地址：412台中市大里區工業九路98號

電話：(04)2492-1020

傳真：(04)2492-1232

E-mail：transway@ms43.hinet.net

Website：www.transway.tw